



Uvod

Virtual Serial Port Driver XP Lite (virtuelni serijski drajver) je skraćena verzija u odnosu na standardnu XP verziju. Namena mu je da emulira RS232 serijske portove povezane nul-modem kablom. Portovi kreirani preko VSPD XP Lite programa rade tačno kao da su pravi portovi u vašem sistemu i kada su kreirani, možete im pristupiti iz bilo koje aplikacije kao da su to “standardni” hardverski serijski portovi.

Osobine

“Vruća” instalacija – ne zahteva se ponovno startovanje sistema posle instaliranja, kreiranja ili konfigurisanja virtualnih portova.

Možete kreirati do 2 virtualna serijska porta.

Virtualni portovi su apsolutna kopija pravih – druge aplikacije neće videti razliku izmedju ovih virtualnih i pravih.

Veza izmedju portova je mnogo brža nego prava nul-modem konekcija i zavisi od brzine procesora. Prosečna brzina prenosa je 35-40 Kb/s.

Virtualna veza je pouzdanija nego prava fizička veza.

Automatsko kreiranje portova za vreme podizanja sistema (pre logovanja korisnika).

“Prijateljsko” grafičko okruženje, pomoć na dohvat ruke i veoma lako konfigurisanje virtualnih portova.

Podržane platforme

- Microsoft Windows 98
- Microsoft Windows ME
- Microsoft Windows NT4
- Microsoft Windows 2000
- Microsoft Windows XP
- Microsoft Windows 2003

Eltima – Virtual Serial Ports Driver XP Lite

Za razliku od standardne XP verzije, ova ne podržava podešavanje signalnih linija kao što su DTR/DSR/RTS/CTS, nema podrške za podešavanje konekcije pinova, nema preklapanja. Imate ograničenje u broju portova i nećete moći primiti neke informacije koristeći konfiguracioni program.

Osobina	VSPD Standard	VSPD Lite
Puna RS232 emulacija	+	+
Ne treba restartovati system	+	+
Portovi se kreiraju automatski za vreme startovanja sistema	+	+
Konfiguracioni program je zajedno sa samim drajverom	+	+
Limitiran broj portova	neograničeno	2
Emulacija brzine prenosa	+	-
Emulacija hardverskog (Xon/Xoff) protokola	+	-
Emulacija signal na linijama	+	-
Napredna Windows kernel driver tehnologija WDM, WMI, Power Management, PnP	+	-
Ppreklapanje portova, mogu imati iste nazive kao pravi	+	-
Emulacija prekida	+	-
Puna informacija o portu	+	-
Podešavanje žica/linija	+	-
24 časa podrške	+	+

Ako želite da imate proširene opcije, savetujemo da predjete na standarnu verziju.

Instalacija

Instalacija je više nego jasna. Skinite program sa:

<http://www.eltima.com/download/virtual-serial-port-lite>

Startujte instalacioni process.

Obradite pitanja , proučite licencne informacije, izaberite gde će se instalacija sprovesti i završite je.

Ili preko START menija ili preko ikonice na desktopu, ako ste ovu opciju izabrali, startujte program.

Scenario za korišćenje

Bezbroj je varijanti i razloga zašto vam trebaju dodatni virtualni serijski portovi u vašem sistemu. GPS, standardna serijska komunikacija, telekomunikacioni i transmisioni sistemi, provera aplikacija ili pak ako vam je potrebna aplikacija za uređaj koji direktno ne može da se poveže nul-modem kablom pa treba da koristite udaljeni pristup preko TCP/IP-a.

Možete iskoristiti virtualni serijski port za:

Testiranje i otklanjanje grešaka za razne aplikacije koje koriste nul-modem kabl kao što su bilo koje postojeće aplikacije terminalskog tipa

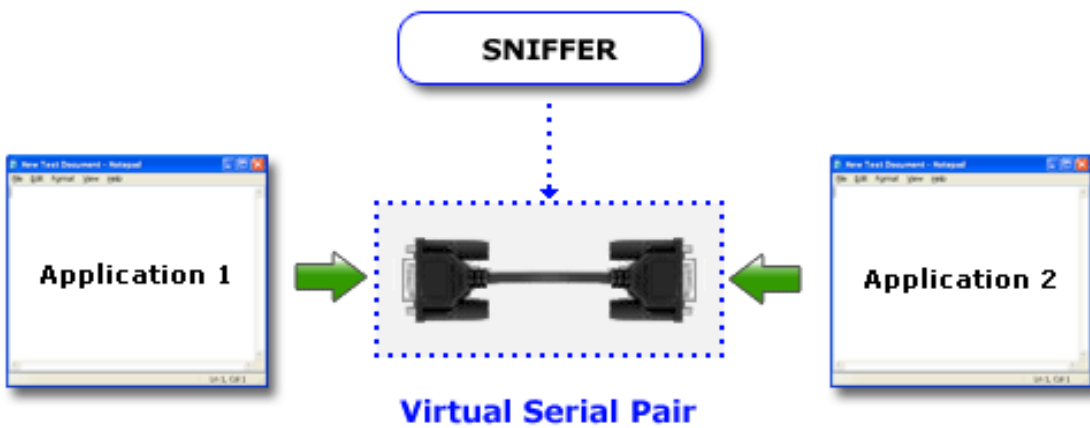


Vaša aplikacija koja koristi serijski port na primer ona koja šalje AT komande modemu. Oklanjanje grešaka preko stvarnog uređaja je veoma mukotrпно, sporo...

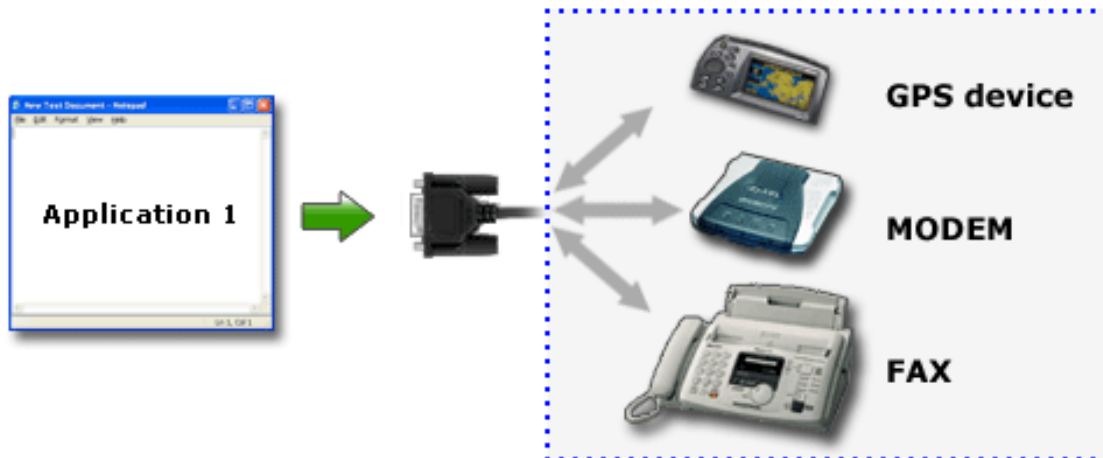
Eltima – Virtual Serial Ports Driver XP Lite

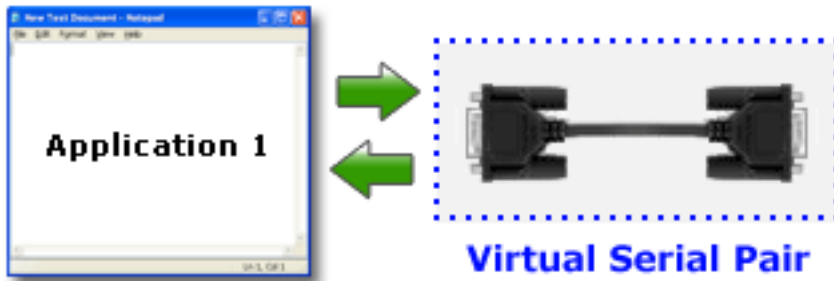


Možete kreirati i testirati vašu **sniffer** aplikaciju (ona koja prokazuje šta neki port prima ili šalje).

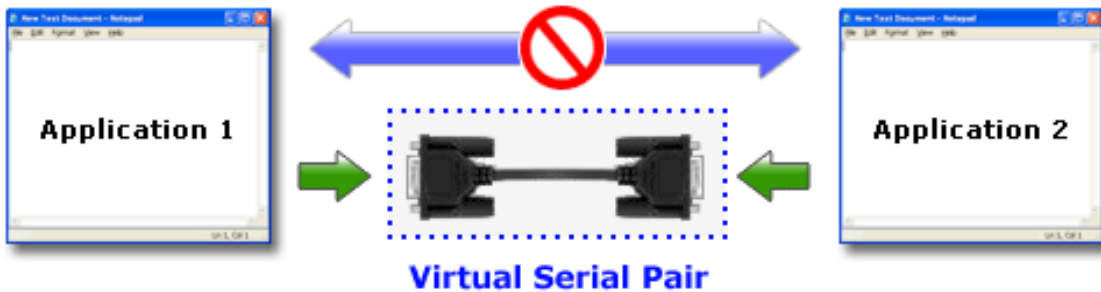


Testiranje emulatora za prave uređaje, modemi, faks, GPS...
Testiranje firmvera ili drajvera za uređaja., ne treba ni da imate uređaj prisutan.





Testiranje dve aplikacije koje imaju različit adresni prostor i nema načina za direktnu vezu.



Aplikacije za presretanje podataka kroz mrežu.



Obično bi vam trebala dva računara da sporovede ovakve testova, ali sada vam je dovoljan jedan.

Nabavka programa

Program možete nabaviti preko interneta i platiti koristeći **ShareIt** i to

Jedna licenca	45.95 € ili 49.95 \$
2 – 5 licenci	39.95 € ili 45.95 \$
6 – 10 licenci	35.95 € ili 39.95 \$
11 – 20 licenci	29.95 € ili 35.95 \$
21 I više licenci	24.95 € ili 29.95\$

Jedna licenca vam daje pravo da instalirate program za nekomercijalne namene.

Molimo vas da razumete da je odnos dolara i evra promenljiv i zavisi od trenutne koverzije na dan porudžbine.

Može se koristiti **ShareIT ili **RegNow** za plaćanje preko interneta.**

Ako se koisti **ShareIT primićete automatski mail od ShareIT kompanije sa kodom za licenciranje I registracionim detaljima u roku od nekoliko minuta. Ako se pak koristi **RegNow**, može potrajati od 6-12 sati da dobijete registracione informacije.**



USA

ShareIt! Inc.
9625 West 76th Street, Suite 150
Eden Prairie, MN 55344, USA

Phone: +1 (952) 646-5747
Fax: +1 (952) 646-4552
E-mail: info@shareit.com

Germany

Share-it!
Vogelsanger Str. 78
50823 Cologne, Germany

Phone: +49 (0)221 31088-20
Fax: +49 (0)221 31088-29
E-mail: info@shareit.de



USA

RegNow/Digital River
9625 West 76th Street
Eden Prairie, MN 55344

Phone: +1 (952) 646 5331
Fax: +1 (800) 442 3172



Ovaj znak vam garantuje da je plaćanje preko interneta **bezbedno** što možete proveriti ako kliknete na ovaj logo.

Da kažemo da vam je “doživotna” tehnička podrška dostupna 24 časa, sedam dana u nedelji, 365 dana godišnje preko mejla, telefona ili faksa. Ako imate bilo kakvih problema u korišćenju našeg proizvoda, molimo Vas da nam pošaljete vaše komentare, sugestije i pitanja. Mi poštujemo svakog kupca i odgovorićemo najbrže što možemo. Ako ste registrovani korisnik možete koristiti tehničku pomoć preko mejla ili faksa.

Možete dobiti sve nove verzije u okviru istog broja. Takođe ćete imati popust na sve naše slične proizvode. Za detalje oko ovoga molimo vas da nam pošaljete meil na support@eltima.com

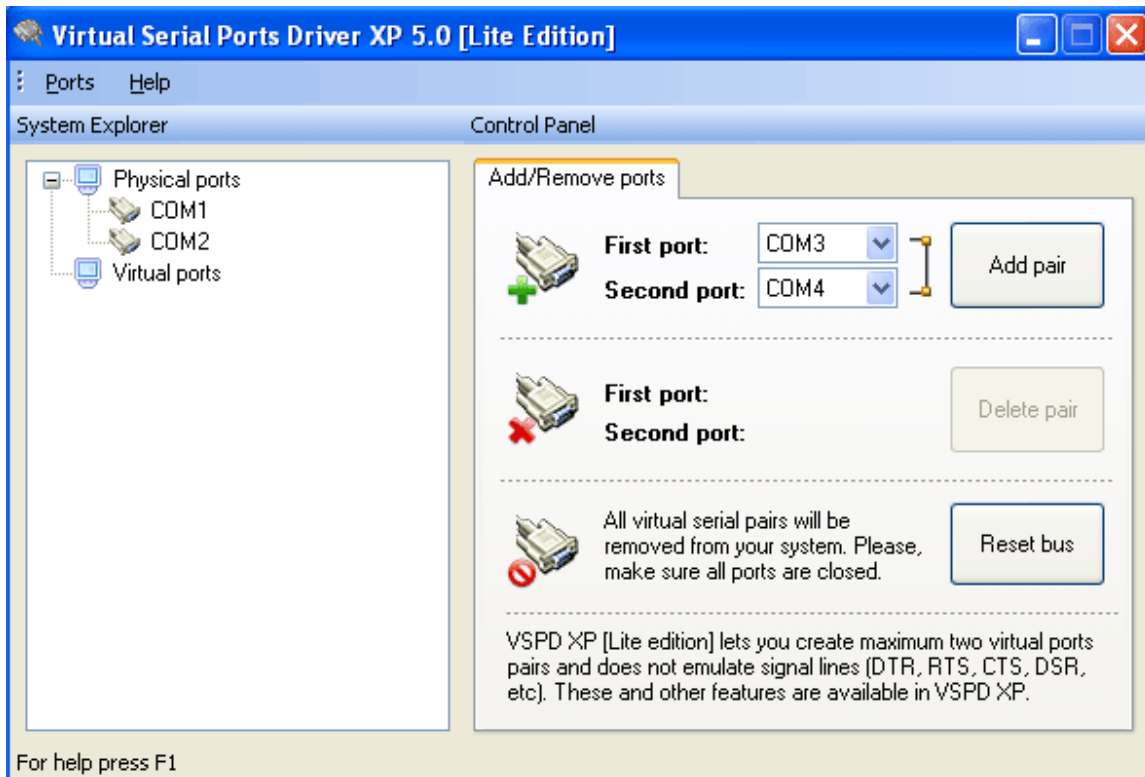
Novac vraćamo, Da bi Vi bili sigurni da dobijate kvalitetnu uslugu i da naš proizvod radi kako je opisano možemo Vam garantovati povraćaj novca u roku od 14 dana kada kupite bilo koji naš proizvod. Biće nam drago da Vam vratimo novac ako nam pokažete da program ne funkcioniše na vašoj mašini i utvrdimo razlog.

Ovo je potpuna nova verzija programa
[Build 5.0.2.24]
Released: 4.07, 2005.

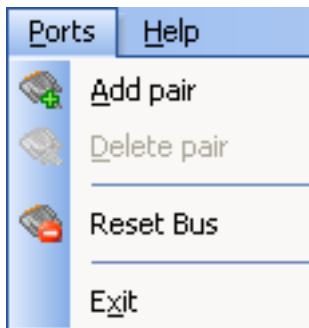
Konfiguracioni interfejs

Ovim korisničkim alatom možete lako kreirati, konfigurirati i ukloniti virtualne serijske portove.

Glavni prozor

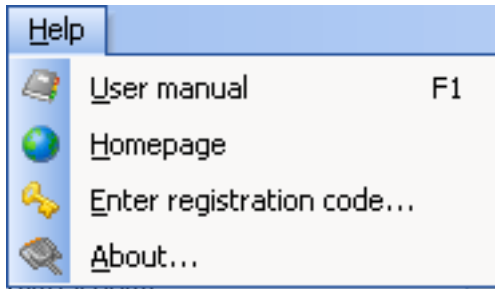


Glavni prozor konfiguracionog programa vam pruža mogućnost da brzo i lako pristupite funkcijama kao što su dodavanje, brisanje, omogućavanje/onemogućavanje virtualnog para kao i potupuno resetovanje serijskog basa. Nekoliko stvari su ovde interesantne.



Portovi, dodavanje virtualnog para serijskih portova. Slobodni nazivi će se automatski generisati .

**Brisanje portova.
Resetovanje, brisanje svih virtualnih portova.
Napuštanje aplikacije.**

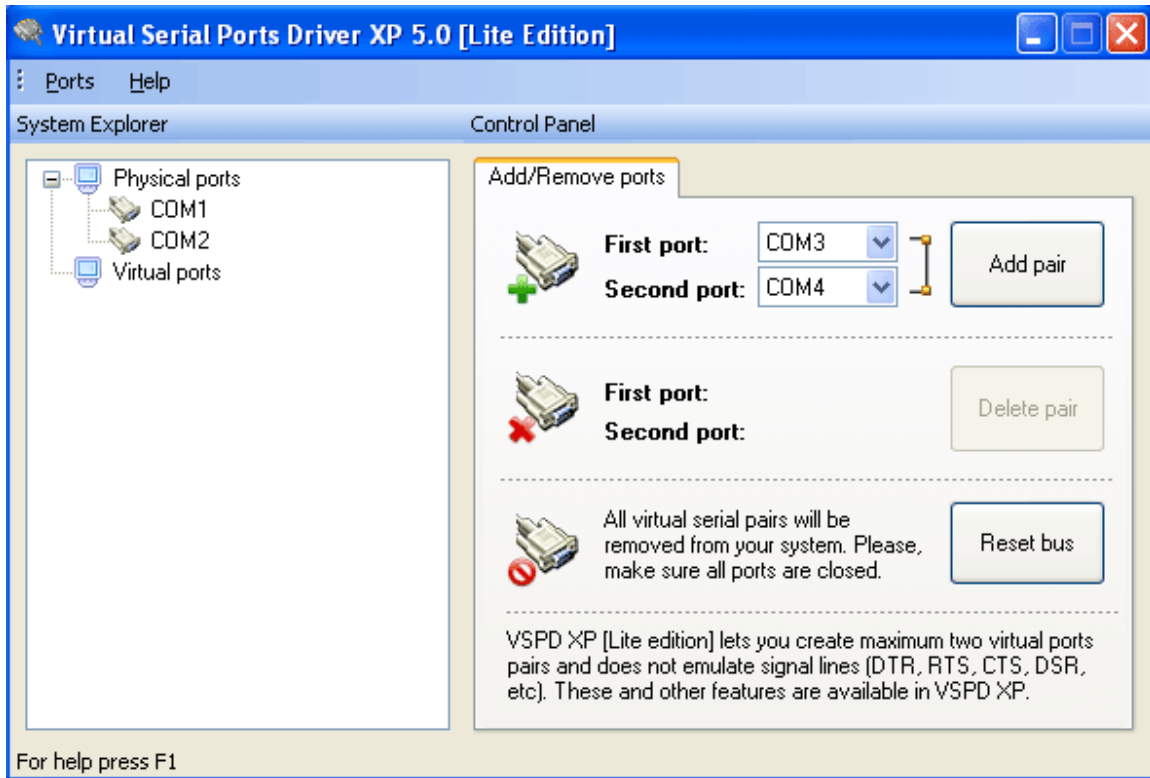


Korisničko uputstvo, naša HOME stranica, ubacivanje registracionog koda i kratka informacija o konfiguracionom programu.

Sistemski explorer

Granajuća struktura na levoj strani glavnog prozora dinamički prikazuje trenutnu konfiguraciju sistema, pokazujući Vam ne samo virtualne portove već i prave kao i sve ostale koji su kreirani našim alatom.

Tu je i kontrolni panel



Korišćenje

Da bi dodali par serijskih virtualni portova uradite sledeće

Izaberite “Add/Remove ports” u kontrol panelu.

Izaberite nazive iz odgovarajuće liste.

Kliknite na “Add pair”.

Ponovite onoliko puta koliko vam je parova virtualnih portova potrebno.

Nećete moći izabrati ista imena za portove koji su stvarno prisutni u vašem sistemu

Da bi izbrisali serijske portove

Izaberite portove u system exploreru.

Idite na “Add/Remove ports”.

Kliknite na “Delete pair”.

Ponovite postupak onoliko puta koliko je to potrebno da bi izbrisali ono što želite.

Mogu se obrisati portovi samo ako su slobodni i to oba.

Pod resetovanje mi podrazumevamo uklanjanje jednim klikom svih virtualnih portova u sistemu, naravno moraju biti slobodni.

Često postavljana pitanja

Koliko se portova može kreirati?

Možete kreirati 2 serijska porta u LITE verziji. Ako vam je potrebno više, predjite na standardnu verziju.

Da li ima emulacije hardverskih signala (DTR/DSR, RTS/CTS, RING, ERROR, DCD)?

Ne u ovoj verziji.

Mogu li koristiti VSPD Lite sa GPS programima?

Da, aplikacija bi “videla” portove kao da su pravi.

Da li mogu kreirati "Direct cable connection" u Windows 2000/xP i povezati aplikaciju na prvi port a PPP/SLIP server na drugi?

Da, nema problema sa ovakvim konekcijama.

Da li će LITE verzija raditi pod Windows 98/ME?

Da.

Da li ima verzija za MOBILE platforme?

Da, posetite <http://www.eltima.com/products/vspdce> za detalje.

Da li se VSPD XP LITE može distribuirati sa mojim aplikacijama?

Ne, za to vam je potrebna VSPD XP OEM verzija, kontaktirajte sales@eltima.com za detalje.

**Prevod
Aleksandar Stefanovic dipl.ing.**

**AS Computer Software
www.snaga-uma.com**

